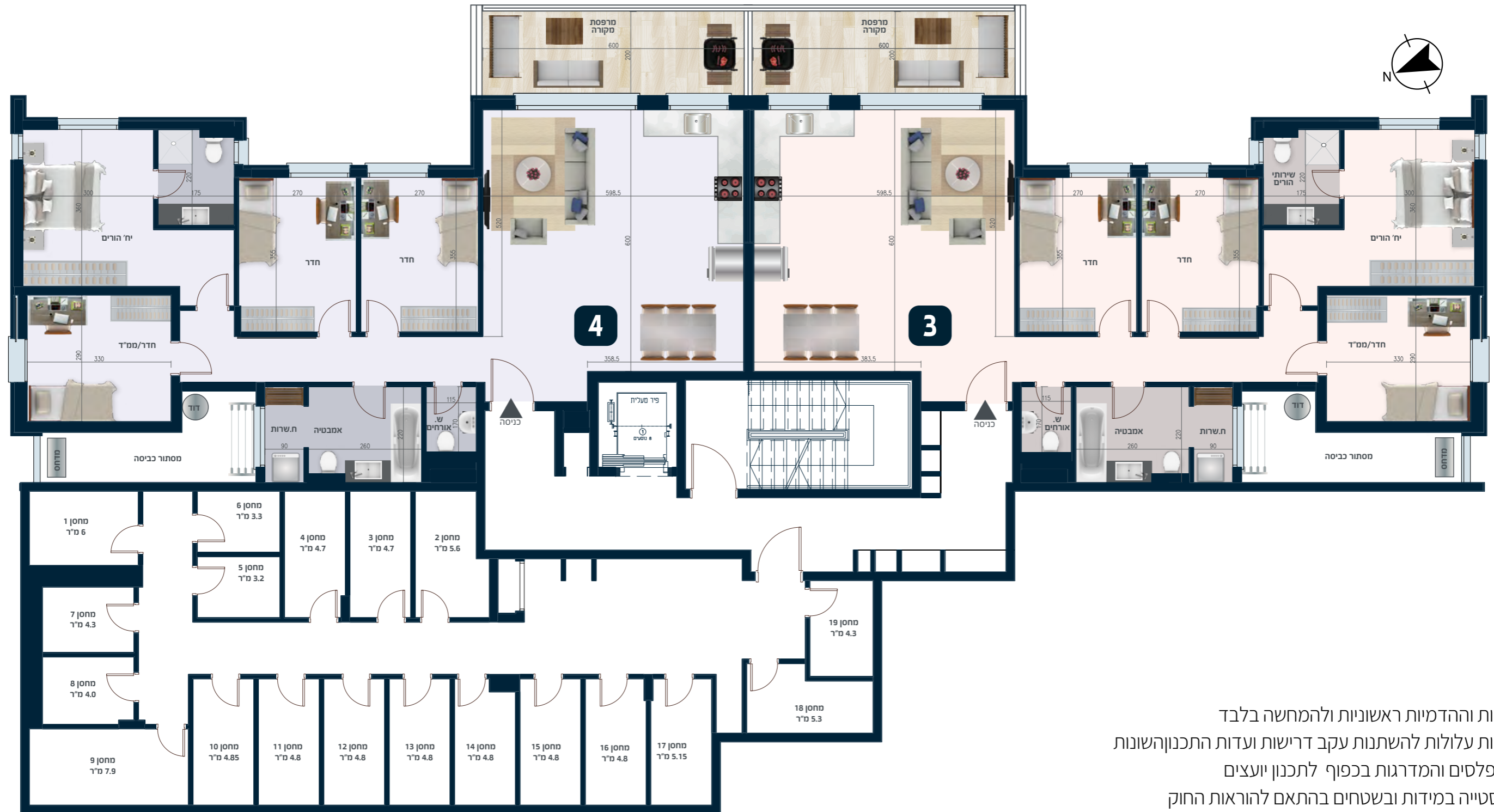


**תוכנית בניין 6**  
**קומה 1-**

דירה 3 - 5 חד' - 119 מ"ר + 12.3 מרפסת  
דירה 4 - 5 חד' - 119 מ"ר + 12.4 מרפסת



\* התוכניות וההדמיות ראשוניות ולהמחשה בלבד  
\* התוכניות עלולות להשתנות עקב דרישות ועדות התכנון השונות  
\* כל המפלסים והמדרגות בכפוף לתכנון יועצים  
\* תתכן סטייה במידות ובשטחים בהתאם להוראות החוק  
\* התוכניות לפני היתר בניה